



RYUKYU  
REHABILITATION  
ACADEMY



# 琉球

輝くきみは人に寄り添う力となる



# 2025

学校法人 智帆学園

## 琉球リハビリテーション学院

■ 作業療法学科 ■ 理学療法学科 ■ メディカルスポーツ柔道整復学科 ■ こども保育リハビリ学科

# CAMPUS GUIDE

Management philosophy

## 経営理念「創造」と「進化」

### ●行動指針

1. 時流の変化に対応し、変化を楽しみ行動します。
2. 自らの能力を十分に発揮し、魅力ある働き方を実践します。
3. 新しいものを創造し、社会貢献します。

educational philosophy

## 教育理念「思いやる心を育み、意欲を高める教育」

### ●行動指針

1. 私たちは、学生一人ひとりの個性を尊重し、目標を達成するための支援をします。
2. 私たちは、学生に対し、社会人として模範となる行動をとります。
3. 私たちは、高い志をもって新しい知識と技術を学び、進化し続けます。

障がいがある人も、ない人も  
子どもからお年寄りまで、すべての人が  
自分らしく暮らせる世界をつくりたい。

はじめて、琉リハ本校を訪れると、まず目に飛びこむのは  
緑豊かな敷地に広がる充実した学院施設と窓から見える蒼い海。  
さらに、隣接する馬場では馬が走り、こども園からは子ども達の  
明るい声が響きます。

琉リハが目指しているのは、生きづらさを抱えている人も含めて、  
すべての人が生き活きと暮らせる世界を創ること。

そのために必要なのは、人の気持ちに寄り添うことができる、  
温かな心を持った真の医療・福祉・保育の専門職を  
多く育てること。

さあ、あなたもプロフェッショナルを目標に「琉リハ」で一緒に  
学びましょう。

すべての人が自分らしく暮らせる世界を目指して。  
琉リハは進化し続けます。

### 琉リハ認定一覧

琉リハは各種団体から認定を受けているリハビリテーションの専門学校です。

- 作業療法学科（昼間主）  
【一般社団法人リハビリテーション教育評価機構認定校】
- 作業療法学科（昼間主）●理学療法学科（昼間主・夜間主）  
【NPO 法人日本スポーツリハビリテーション学会】
- メディカルトレーナー・フィジカルトレーナー養成課程認定校第1号
- メディカルスポーツ柔道整復学科  
【一般社団法人日本作業療法士協会生活行為向上マネジメント推進協力校認定】
- 作業療法学科（昼間主）  
【高等教育の修学支援新制度対象校】

## INDEX

経営理念・教育理念	02	実習サポート・国家資格取得サポート	33
Message	03	学費サポート	34
琉リハのここがスゴイ	05	入学から就職までの流れ	35
本校の教育に対する考え方について	13	卒業生からのメッセージ	36
作業療法学科	15	施設紹介	37
理学療法学科	19	寮生の日	39
那覇校の紹介	23	RYU-REHA Snap Shot	41
メディカルスポーツ 柔道整復学科	25	Academy Guide	42
こども保育リハビリ学科	29		

本学院は今年度創立22周年を迎えました。

経営理念に「創造」と「進化」を掲げております。

皆さんが、作業療法士・理学療法士・柔道整復師・社会福祉士・保育士の国家資格を取得し医療福祉の現場で活躍することをしっかりとサポートしていきます。琉リハは理念に基づき、活躍の現場を広げていく事を実践しております。スポーツ、教育、観光の分野で「KINスポーツ整形クリニック」や地域の高校の部活動でのトレーナーサポート。障がいをもって一緒に成長して療育も受けることができる「認定こども園さんのほし」。発達障がいの療育でマリンプログラムを実践している「発達支援センターぎんばるの海」。どんな障がいがあっても個別のマリンプログラムを提供する「海洋療法リハビリテーションセンター」でのリゾートリハビリテーション事業を展開しています。皆さんが琉リハで取得した国家資格を様々な分野で活かし、やり甲斐と社会貢献をしっかりと行い自分らしい人生を送れるよう応援致します。

琉球リハビリテーション学院  
理事長 儀間 智

琉球リハビリテーション学院は  
思いを実現させて行きます。

自分の可能性を信じて  
夢の実現に向けて

本学院は、金武湾の絶景と緑に囲まれた豊かな自然環境に広がる金武本校と那覇都心部に最新の教材設備を有する那覇校があります。実習可能な多種多様な関連施設も充実しており、学生にとっては心強い学習環境が約束されています。

近年、少子高齢化などの社会環境の変化、医療技術の高度専門化が進む現代社会では、より人々の暮らしに根ざした医療・福祉分野の充実とそれに携わるスペシャリストが求められています。そのような要請に応えるべく、本学院では「人によりそうプロになる」を信条とし、医療や福祉、保育の現場で真に必要なとされる人間性豊かな地域に貢献できるハートフルな専門職の育成を目指しています。

本学院では、「学生一人ひとりに寄り添う教育」を重点に置き、個々に合った個別指導や身近な学生生活相談など、親身に学生に接する環境づくりをし、学生が安心して学び、充実した学生生活ができるよう全力で支援いたします。

志を抱くみなさん、同じ目標をもつ仲間と一緒に、夢を形にしていきませんか！

自分の可能性を信じ、夢の実現に向けて、ここ琉リハで共に歩いていきましょう。

琉球リハビリテーション学院  
学院長 玉城 義一



作業療法学科(第58回)  
理学療法学科(第59回)  
メディカルスポーツ柔道整復学科(第29・32回)

100%

国家試験合格率

# 充実した教育と 高い合格率を実現する学び

時代の変化に対応し、能力を発揮できるよう専門職として確かな知識と技術を提供します



理学療法学科  
新城 大介  
(普天間高校出身)

## 指導する立場で、やりがい実感

1年生では先輩や教員との交流から琉球リハの雰囲気を知り、基礎を学びながら毎日がワクワクでした。2年生ではより専門的な内容と実習を通じて理学療法士の魅力を実感し、充実した1年間を過ごすことができました。3年生では緊張しながらも長期実習でプログラムを考え、国家試験に向けてモチベーションを高めた。勉強では仲間と協力し、海に行く息抜きも。これから臨床での理想を追求し続け、理学療法士になるため日々努力し10年後、20年後と自分自身の姿に期待しながら琉球リハビリテーション学院の卒業生として、誇りを持って今後も日々精進していきたいと思えます。



■優れた教員の実習／3年で資格取得をするために、豊富な実務経験と専門資格を有する教師陣が万全の体制で学びをサポートします。人間味にあふれた指導で、とことん学生のやる気を引き出します。



■寄り添う教育／個性や能力に合わせた個別指導と多くの技術を学ぶ場を提供します。全教員が全学生と1対1で関われる環境を作っています。勉強のやり方から徹底指導しますので、安心して勉強に取り組めます。1～3年各担任との年に2回の個別相談で徹底した個別指導を効率よく行います。



■国家試験対策サポート体制の充実／1年次から国家試験対策の授業を取り入れ、基礎力を高めます。授業以外に特別講師陣による集中講義も実施しています。



■全国の医療大学・専門学校との連携／数多くの実績のある協力提携大学、専門学校先を持っており、校舎の枠を飛び越えたところでも学びの機会を創出しています。全国各地の学生と一緒に授業や交流の機会もあり、より質の高い学びができます。



## リゾート リハビリテーションを 創る！

沖縄の海は世界にも誇れる程の美しさです。その海の魅力を最大限に活用した海洋療法のマリプログラムを体験できるのは琉球だけです！『海の力を生きる力に！』全学科の学生がリゾートリハビリテーションを授業で体験することができます。



# スポーツに強い琉球

沖縄で一番の広大な施設や関連施設がある

FC琉球やパラスポーツ、高校部活動と連携し、スポーツプレイヤーに寄り添うプロを育成します。

## 関連施設に就職できる

障害があっても安心して入園できる認定こども園「きんのほし」や、個別のマリンプログラムを提供する発達支援センター「ぎんばるの海」、「KINスポーツ整形クリニック」、「KINスポーツ整形クリニックデイサービスセンター」、学内にある就労支援事業所「夢のかけ橋」は資格取得後に就職もできます。



■ADIDAS TRAINING ACADEMYの受講が在学中から可能！／FUNCTIONAL TRAINING運動機能の向上を目的としたファンクショナルトレーニングで、体を動かすことそのものを楽しみながら行えるトレーニングプログラムがあります。



■学外での実践的な授業／FC琉球・地域のスポーツイベント・高校部活動のサポートに、学生は授業の一環として参加します。



■実践的な技が学べる／理学療法士・柔道整復師など国家資格と併せて、トレーナー資格を持つ、経験豊かな教員が実践的な技を提供します。



■スポーツのケアに強い教員／スポーツトレーナーとして、琉球の教員と学生が一緒になって応急処置や選手のケアに携わっています。



# 社会人の 特待奨学生入試を新設!!

## 安心して学べる琉リハ

社会人を対象に、模範となる可能性が高い人材は入学金や学納金が全額免除になる制度を設けました。学院全体の質を上げ、より確実に社会貢献できる教育機関を目指します。

### 特待奨学生 特別選抜入学試験

#### 目的及び制度概要

社会人を対象に、本学院のアドミッションポリシーに合致した優秀な人材を募り、豊かな実務経験から他の学生の模範となることで、学院全体の資質向上や社会に貢献できる専門職人材を育成することを目的とします。特待奨学生として合格した場合、入学金や修業年数の学納金が全額免除になります。

#### 対象学科及び募集人数

- ① 作業療法学科  
…………… 昼間主 若干名

---

- ② 理学療法学科(金武本校)  
…………… 昼間主 若干名

---

- ③ 理学療法学科(那覇校)  
…………… 昼間主・夜間主 若干名

---

- ④ メディカルスポーツ柔道整復学科  
…………… 昼間主 若干名

---

- ⑤ こども保育リハビリ学科  
…………… 昼間主 若干名





**琉リハ  
の  
スゴイ  
その4**

**就職率 100%**

就職率は毎年100%を維持しています。希望する就職先に向けて、就職セミナーの実施や個別対策でフォローします。学生が本当に求める職場への就活を全力でサポートするため、全国50箇所の病院・施設による就職説明会を開催しています。



**琉リハ  
の  
スゴイ  
その6**

# 4学科連携授業

作業療法学科、理学療法学科、メディカルスポーツ柔道整復学科、こども保育リハビリ学科(医療系学科と連携する保育学科は琉リハだけ!)、4学科が共同して学ぶ授業があります。多職種連携が充実して学べる唯一の専門学校です。



**琉リハ  
の  
スゴイ  
その5**

# 起業に強い

学院卒業生の中には起業されて積極的に地域貢献活動されている方が数多くいます。起業などに興味のある学生に対して「起業・マネジメント講座」の実施や、就職に向けての心構えなどについて特別講義を開催しています。

**起業・経営OTサミット**  
22年前に本学院を設立した儀間智理事長は作業療法士です。学生や作業療法士が参加する起業サミットを開催し、働く領域の拡大や作業療法士の意識改革に向けて活動しました。

**起業に向けた特別講義**  
在学生を対象に医療法人、社会福祉法人、学校法人などを立ち上げた理事長、副理事長らによる特別講義を毎年開催しています。将来を見据えた高い視座で社会を捉え、すべての人が自分らしく輝ける地域づくりを担う人材育成に取り組んでいます。



**琉リハ  
の  
スゴイ  
その7**

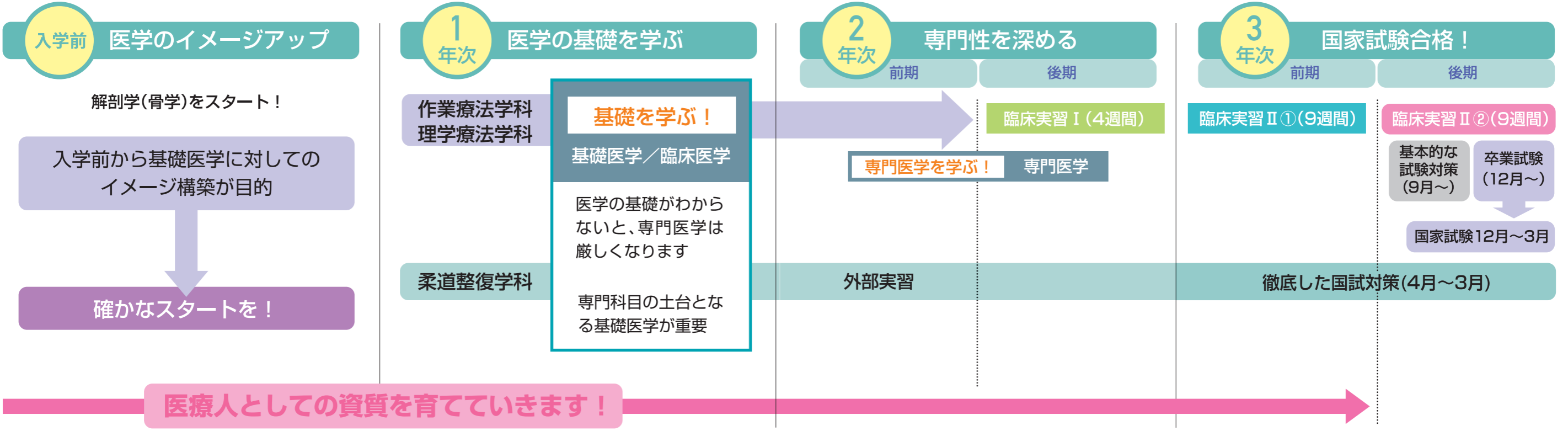
# 先端技術 事業(DX)

<https://www.ryukyu.ac.jp/2024/02/01/>  
令和5年度「専修学校による地域産業中核的人材養」

## 新しいリハビリ テーション技術を学べる

デジリハ(Digital Interactive Rehabilitation System)は遊びをリハビリにするデジタルリハビリツールです。各種センサーとデータでリハビリを見える化します。ゲームの要素を取り入れ、自ら体と心を動かす支援を実現します。わかりやすいデザインでカスタマイズが誰でもできます。1人ひとりの個性に合ったプログラムを作れます。またデジリハを介した関係によって、喜びや楽しさを共有できます。

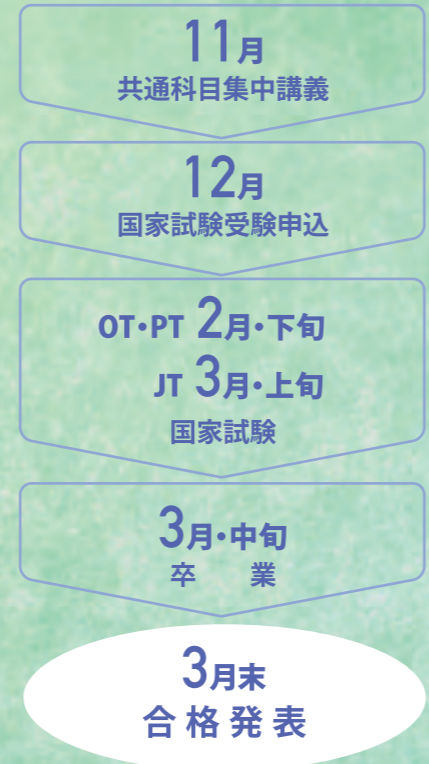
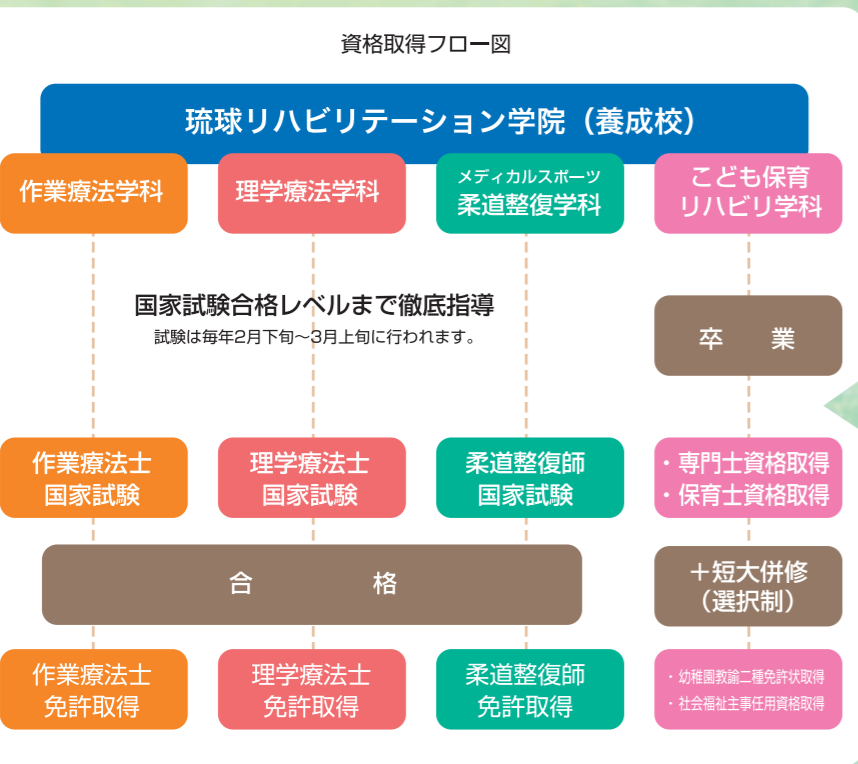
# 本校の教育に対する考え方について



医療人としての資質を育てていきます!

## 国家試験全員合格へ、充実のサポート。

リハビリテーションの仕事に就くには、まず国家資格を取得する必要があります。国家試験での受験資格は、文部科学大臣または厚生労働大臣が指定した養成校において、**3年以上の療法士として必要な知識および技能を習得した者**と定められています。国家試験は1年に1回行われ、合格した者には厚生労働大臣から免許が与えられます。





身体や心の機能改善と環境の調整による自立生活支援のプロフェッショナル！

# 作業療法学科

- 一般社団法人 リハビリテーション教育評価機構 認定校
- 一般財団法人 日本作業療法士協会 生活行為向上マネジメント推進協力校認定

昼間主 | 3年課程  
●1学年:定員40名

その人らしい生き方を支える  
心と身体の  
リハビリテーション

作業療法学科  
夜間主  
国家試験合格率  
(第58回)

100%



## 取得できる資格

- 専門士** ■作業療法士(国家試験受験資格)  
■保育士(国家試験受験資格)

## Check! 活躍できるフィールド

- 病院/クリニック/診療所/介護保険施設
- デイサービス/訪問リハ/児童福祉施設/身体障害者福祉施設/教育
- 研究施設/行政関係施設



## Check! このシゴトってなに？

個々人の家庭・職業・社会生活に合わせた機能改善や生活動作の向上を図ります。医療や福祉、介護だけではなく教育、職業訓練など活躍の場は幅広いです。

## Check! こんな人にオススメ

- 子どもと高齢者の話を聞くことが好きな人
- 趣味がたくさんある人
- 心のケアに興味がある人
- 手のリハビリに興味がある人



## INTERVIEW

作業療法学科  
上地 佳菜 (名護高校出身)

### Q1 琉リハに入学した理由やきっかけ、決め手を教えてください。

オープンキャンパスに来た際に先生方1人1人が明るく、先生方と学生が楽しそうに話している様子を見てとても雰囲気の良い学校だと感じました。また、設備が充実していることと校舎が綺麗で窓からは海が見えるなど、周りは自然が多く勉強のしやすい環境が整っていると思い、この学校に入学しました。

### Q2 琉リハに入学して良かった事を教えてください。

学校での学習だけではなく実際の現場での実習があり、作業療法士の役割、知識、技術などを直接教わり、多くのことを吸収できる機会があるので入学して良かったと思います。

学校内にはレストランやカフェがあり、おいしいご飯やパンが食べられます。勉強の途中の気分転換にも良いと思うのでおすすめです。

# 7 その人らしい生活を再建できるスペシャリストを養成します 7つのアピールポイント

**1 第58回  
国家試験合格率(夜間主)  
100%**

作業療法の専門家として活躍するための基盤を創るため、学習の状況を把握し、必要なサポートを行います。そのために、継続的な評価と振り返りのシステムを導入しています。

**2 実践練習の時間が豊富！**



障がい当事者の方にも講義に参加いただき、直接触れたり、臨床で働いている作業療法士から直接アドバイスをもらったりする機会をつくり、より実践力とスキルを身につけられる時間を提供しています。

**3 琉リハならではの「作業」経験**



海洋療法を行う発達支援センターでのマリンスポーツや関連施設を活かした幅広い「作業」の経験ができます。

**5 運動学**

運動学の授業では、身体の筋や運動(特に下肢・体幹)そして歩行動作について学びます。分校である那覇校に出向き「VICON」という3D動作解析装置を用いて実際に、歩行動作の解析を行う学外実習を取り入れています。

**6 琉リハ独自の  
カリキュラム  
リハビリテーション概論**

理学療法士・柔道整復師・社会福祉士などの多職種の先生から、各職種の強みと役割について直接講義を受けることができます。

**4 VR、デジタル  
リハビリテーションを  
取り入れた授業などを実施**



身体に障害があっても自分らしい生活を送るために、やり方や道具の工夫を考えるのが作業療法です。eスポーツなどを活用することで年齢や身体の動きに関係なく、仲間と一緒に楽しむことができるような支援もします。ICTをリハビリの中で活用する方法についても学べる講義を実施しています。

**7 作業療法で「大切なこと」**

人の日常生活に関わるすべての活動を「作業」と呼びます。「作業」そのものを練習したり、心身の機能の回復や維持の手段として「作業」を行います。どんなことができるようになりたいか、できる必要があるか、何が期待されているかは一人ひとり異なります。その人が、その人らしく、健康や幸福を感じられることを目指して、一人ひとりに寄り添うことを作業療法では大切にしています。

## Check! この授業に注目!



### 基礎作業学

治療手段の一つである「作業」について学びます。「作業」をすることで得られる脳と体の機能改善や、自分らしさを取り戻す支援を、体験しながら分析します。

### 作業療法概論

作業とは、作業療法とは何か。歴史と時代背景から作業療法の存在意義について学びます。また、臨床場面に近いケースを紹介して、働くイメージを持てるようにサポートします。



### 琉リハ 講師紹介



作業療法学科  
学科長 天久 藍 先生

### 「作業」を理解するには、まず自分から！ 皆さんの学びをサポートします。

他の専門学校にはない高等学校との連携講義や、当事者にリハビリの実践について講義いただいたり、学外も学修フィールドとして活用する作業療法学科です。「作業」を理解するには、まず自分自身から。「あなたの好きな作業はなんですか？」その問いかけに、1年生は「？」が多くなりますが、3年生の卒業時には胸を張って「作業の意味」を語るできるようになります。琉リハの作業療法学科では、学内で学ぶこと以外にも、作業療法の楽しさを体験することができます。それを伝える実践者が、皆さんの学びをサポートします。教員が学生を支えるのはもちろん！学生が学生を支え合うことも共育の一つとしています。ここでは、生涯を切磋琢磨できる仲間を作ることができます！

### 卒業生の主な就職先

宮里病院／ちゅうざん病院／沖縄リハビリテーションセンター病院／友愛会／中部徳洲会病院／平和病院／同仁病院／勝山病院／嶺井第一病院／いずみ病院／湘南慶育病院／大道中央病院／キッコーマン総合病院／豊見城中央病院／オリブ山病院／宜野湾記念病院／与勝病院／北中城若松病院／天久台病院／北部地区医師会病院／中頭病院／タムス浦安病院／鶴川記念病院／こども発達サポートWa はーと／待学園

病気や事故、ケガで失った機能や運動能力をリハビリで回復する専門家！

# 理学療法学科

●一般社団法人 リハビリテーション教育評価機構 認定校

金武本校  
| 昼間主 | 3年課程  
●1学年:定員60名

那覇校  
| 昼間主 | 3年課程  
●1学年:定員40名

| 夜間主 | 3年課程  
●1学年:定員40名



## Check! このシゴトってなに？

病気やケガで失われた機能を回復する運動療法や温熱により痛みを和らげる専門家です。歩行や日常生活の動作向上に向けて訓練しますが、発症直後からベッドでのリハビリも重要です。

## Check! こんな人にオススメ

- スポーツが好きな人
- 病気やケガを治すことに興味がある人
- 身体の仕組みに関心がある人
- 人の役に立つ仕事がしたい人



## 医療・地域のスポーツの専門家

### INTERVIEW

理学療法学科  
知花 こはる (宜野湾高校出身)

#### Q1 琉リハに入学した理由やきっかけ、決め手を教えてください。

私がこの学校に入学した理由は、寮で1人暮らしをして自立できるようにして、将来理学療法士を目指しながら部活動が続けたいと思い、理学療法士という仕事について専門的に学びながら野球をすることができる琉リハに入学しました。クラスでは優しく面白い人がいてみんないい人なので3年間の学生生活頑張っていけると思います！

#### Q2 琉リハに入学して良かった事を教えてください。

学院内にレストランがある事と、図書館や自由に友達とホワイトボードなどを使ってグループ学習ができる部屋がある事と、寮があることです。図書館は勉強する時などに活用出来てとてもオススメです！寮は学校から近くとても便利で、晴れている日には部屋から綺麗な海が見えます！

高い国家試験  
合格率！

# 100%

金武校第59回国家試験

### 取得できる資格

- 専門士
- 理学療法士(国家試験受験資格)
  - 保育士(国家試験受験資格)

### Check! 活躍できるフィールド

- 病院／クリニック／診療所／介護保険施設
- デイサービス／訪問リハ／児童福祉施設／身体障害者福祉施設／教育
- 研究施設／行政関係施設



# 7 リハビリで回復する専門家。 7つのアピールポイント

## 1 高い国家試験合格率！

合格率 **100%**  
(金武校第59回国家試験)

学生一人ひとりの成長を重視し、丁寧に個別指導します。学生のニーズに応じてサポートし、理解度を深めるための助言を提供します。

## 3 自ら考え、発言する 力をつける！

会話しやすい小グループ制によりコミュニケーション能力を高める。グループワークや発表などで、チームワークとプレゼン力を伸ばします。

## 5 精神医学



精神領域の基本となる知識を深め、対象者への多面的な関わりの中でのサポートやその人に寄り添うなど、の心理的介入を学ぶことができる科目です。

## 6 社会福祉概論

医療や介護に関する保険や福祉サービスについて学んでいく科目です。対象者に合わせた制度をチーム医療で連携し、一人一人に合った生活を支援する内容を幅広く学ぶことができます。



## 2 実践経験を大切に！

臨床見学実習、合同実習など1年次より様々な実習や学年縦断プログラムを実施。パラスポーツイベントにも学習の一環として参加し、実践経験を深めます。



## 4 広い視野を持った 人材を育成

レッドコードや超音波エコーなどの機器や技術も積極的に導入。外部講師を招いての特別講義や、国内外で活躍する教員の講義など質の高い教育を提供します。

## 7 理学療法で「大切なこと」

理学療法士の魅力は、対象者と接する中で信頼関係を築くことができ、また人生に寄り添うことができることです。そのために医学的知識を身につける勉強や日々の観察力・コミュニケーションなどはとても大切になっていきます。信頼される理学療法士になるためにはチーム医療での他職種との関わりの中で協調性や柔軟な対応能力も理学療法では大切な要素となります。



## Check! この授業に注目！



### 理学療法評価学

理学療法士の基本となる「評価」の理論と技術を学ぶ科目です。「評価」とは、患者様の持つ症状や障がい把握して治療方針を立てるための基礎となる大切な技術です。



### 運動療法学

疾患に対する理解を深め、その病気が原因で起こる障がいなどを理解し、実際にストレッチや筋力増強訓練などの実技を通して予防や回復の治療を学んでいく科目です。

### 琉リハ 講師紹介



理学療法学科  
学科長 普天間 順一 先生

### 金武本校は敷地内に 就労支援施設があり対象者と 触れ合うことができる。

金武本校は敷地内に就労支援施設があり、在学中よりリハビリテーション対象者と触れ合うことができるのは県内で金武本校だけです。実習地病院など環境が整う那覇校。今後両校共に一つの学科として取り組んでまいります。実学の琉リハ理学療法学科でお待ちしております。

### 卒業生の主な就職先

宜野湾記念病院／ちゅうざん病院／沖縄リハビリテーションセンター病院／友愛会／大道中央病院／中頭病院／宮里病院／与勝病院／スポーク・クリニック／富家病院／浦添総合病院／南部徳洲会病院／北部地区医師会病院／オリブ山病院／ロクト整形外科クリニック／ワンネスグループ／松戸リハビリテーション病院／与那原中央病院／整形外科でるクリニック／公立久米島病院／グループホームくしはる／ごきげんリハビリクリニック／同仁病院／静岡リハビリテーション病院



# 那覇の中心で理学療法を学ぶ

**昼** **夜**

③次元動作解析装置VICON

那覇空港から車で15分  
モノレール 徒歩 **3分**  
安里駅から

## 駅から近く立地は抜群！ 昼・夜どちらも選べる「那覇校」

**那覇校が選ばれる理由は3つ！**

- 最先端の学びができる
- 駅から徒歩3分の好立地
- キレイで新しい校舎

### 最先端の学びができる

VICONなど最先端の設備と、電子書籍などICT教育が充実。

### 質の高い講師陣。研究活動も積極的！

那覇校で注目すべきは、質の高い講師陣。琉大医学部博士課程に在籍する教員2名。一緒に研究も学べます。

### 充実した治療実習室を完備

新築校舎には、実技専用の教室を完備。最新の機器が揃い、快適に学べる環境が整っています。

## 福祉・教育・医療の現場で 県内唯一夜間の 理学療法学科があり、 仕事と学びの両立が できるのは琉リハだけ！

リハビリ助手や  
介護士として  
働きながら  
夜間まで学べる



### 1日のタイムスケジュール

- 6:00 ●起床
- 8:00 ~ 14:30 ●病院で  
看護助手として仕事
- 14:50 ●車とモノレールで移動
- 16:00 ●夕食
- 17:30 ~ 22:20 ●琉リハで授業
- 22:30 ●帰宅
- 24:50 ●就寝

通学・通勤は  
車とモノレール！

クラスメイトと  
課題の見直し中！

### Topics 夜間主学生データ集計

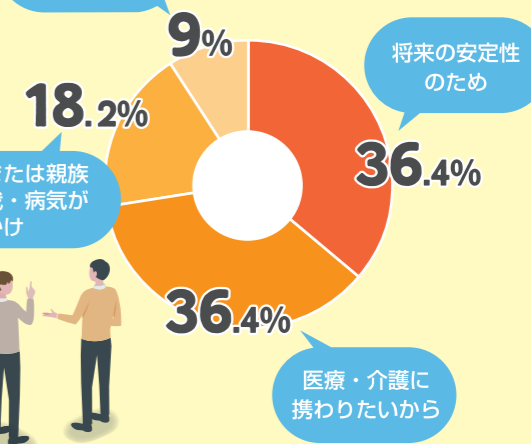
琉リハ那覇校に通う学生にアンケートをしてみた結果を公開！みんなの回答で自分に当てはまるものがあれば要チェック！

Q



あなたの  
志望動機は？

スポーツ関係に  
携わりたいから



自分または親族の怪我・病気がきっかけ

将来の安定性のため

医療・介護に携わりたいから

Q

琉リハ那覇校の魅力は？



夜間主があること！  
職場から近くて通いやすいこと！  
3年間で国家試験受験できること！  
スポーツに多く関わること！



実際に通ってみてどう？



クラスの雰囲気が良い！  
仲間に職場の話をいろいろ聞ける！  
仕事を続けつつ医療を学べる！  
年代の違う社会人経験者と学ぶ！



Q

将来の夢を教えてください！



国家試験合格がとにかく夢です！  
安定した職業で親を安心させたい！  
理学療法の技術を生かした介護を提供したい！



夜間主  
クラス

独立開業ができる国家資格！スポーツ外傷、運動器損傷のエキスパート！

# メディカルスポーツ 柔道整復学科

- NPO法人 日本スポーツリハビリテーション学会  
メディカルトレーナー・フィジカルトレーナー養成課程認定校 第1号
- 専門実践教育訓練給付金 対象学科

**昼間主** | 3年課程  
●1学年:定員30名

医療とスポーツを  
支える  
プロフェッショナル



柔道整復師  
国家試験合格率  
(第29回・32回)

**100%**

[全国平均]66%※厚生労働省資料より  
2年連続・沖縄 No.1

取得できる資格

**専門士** ■柔道整復師(国家試験受験資格)  
■保育士(国家試験受験資格)

**Check!** このシゴトってなに？

ケガ(骨折・脱臼・打撲・捻挫など)によって、損傷した骨・関節・筋肉・靭帯などに対して、柔道整復術を使い施術をします。スポーツ中に起きたケガの処置が許可されているのは、医師以外では柔道整復師だけです。

**Check!** こんな人にオススメ

- スポーツが好きな人 ●活発な人 ●人の笑顔が好きな人
- スポーツ選手のサポートがしたい人
- 手先が器用な人 ●体力に自信のある人



INTERVIEW

メディカルスポーツ柔道整復学科  
眞栄田 奏太 (美里工業高校出身)

**Q1** 琉リハに入学した理由やきっかけ、決め手を教えてください。

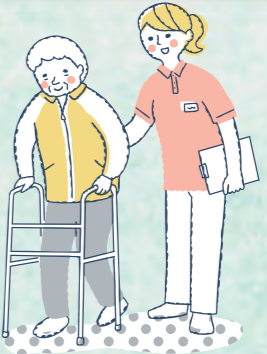
学校の敷地が広く自然豊かでのびのびと勉強に集中することが出来ると思った事と、オープンキャンパスに参加した際に学生と先生との距離がとても近く見えて、楽しく勉強をする事ができると感じたので選びました。

**Q2** 琉リハに入学して良かった事を教えてください。

学生と先生の距離がすごく近いので、分からないことがあるとすぐに先生方に習う事が出来ます。そして、テスト期間になると学校の中にある図書館で資料を利用して静かに学習をする事ができるのがオススメです。

**Check!** 活躍できるフィールド

- 接骨院/独立開業/スポーツトレーナー
- 病院
- 医療機関/介護施設
- デイサービス
- 大学・専門学校教員





こどもの成長をサポートする保育とリハビリのスペシャリスト！

# こども保育リハビリ学科

| 昼間主 |

2年課程

●1学年：定員40名

取得出来る資格

■専門士 ■保育士

人の心に寄りそう  
保育と療育の  
スペシャリスト



就職率

100%



目指せる資格

- 幼稚園教諭二種免許(短期大学通信課程)
- 社会福祉主事任用資格(短期大学通信課程)
- 幼保英語検定
- ベビーマッサージセラピスト

Check! このシゴトってなに？

保育者は、あそびや生活を通して子どもの健やかな育ちを支える大切な役割があります。子どもと保護者に寄り添い、一人ひとりにあった保育・教育を行う専門職です。



Check! こんな人にオススメ

- 子どもが好きな人
- ユーモアがある人
- 一人ひとりに寄りそえる人、忍耐力がある人
- 共感力の高い人
- アイデア力がある人

INTERVIEW こども保育リハビリ学科専攻科  
島袋 樹理 (名護高校出身)**Q1** 琉リハに入学した理由やきっかけ、決め手を教えてください。

地元北部で唯一保育科があった琉球リハビリテーション学院に入学を決めました。オープンキャンパスで学科の魅力について詳しく教えてもらったことで、入学前から私自身がどう学びたいかをイメージすることができました。また、1番上の兄が琉リハの卒業生ということもあり、先生と相談しやすい雰囲気であることや学習面でのサポートの面などが充実していることも兄から話を聞き、より琉リハに入学したいという気持ちが高まりました。

**Q2** 琉リハに入学して良かった事を教えてください。

先生方が親しみやすい雰囲気なので学習面など、困っていることがあればすぐ相談できる環境があることが入学してよかった点だと思います。また、一年生の頃から関連施設のこども園で実習ができるので、座学と現場の実際の様子が結びつきやすいです。擬似保育としてクラスメイトを子どもと見立てて保育を行う授業もあり、本実習ではリラックスして実践することができました。クラスメイトからもらったアドバイスも自分の保育スキルの向上にも繋がっていて、入学してよかったと思っています。

Check! 

活躍できるフィールド

- 保育所／認定こども園／幼稚園／企業内保育所／託児所／児童養護施設／児童館／障がい児入所施設／児童発達支援センター／学童保育



# 7 保育とリハビリのスペシャリスト。 7つのアピールポイント

## 1 保育とリハビリの プロを育成!

こども保育リハビリ学科は、障がいを持って安心して入園できる関連施設の「認定こども園きんのほし」「発達支援センターぎんばのの海」での実習や作業療法学科・理学療法学科・柔道整復学科、社会福祉学科の教員からリハビリの専門知識も学べ、保育士の資格を取得するだけでなく障がいを持たれた子どもの療育も学べます。



## 2 2年間で保育士 資格取得可能!!

最短2年間で保育士資格の取得が出来ます。短大を併修することで幼稚園教諭二種免許取得を目指せます。

## 3 障がいを持った子ども たちの療育が学べる!

保育士には子どもたちの多様性を尊重した高いスキルや専門知識が求められています。認定こども園や保育園等で実習を行い、理論と技術を実際に現場で応用し、多くの子どもたちと直接的なふれあいや関わり等の実践を通して、学びを深めています。

## 4 担任制を導入

教員と学生の距離が近くて何でも話しやすい。学生同士で助け合えるクラス作りをしています。アットホームな環境で楽しく学ぶことができます。

## 6 ピアノが苦手でも 大丈夫



基礎から丁寧に学ぶ事ができます。楽譜の読み方とともに、弾きながら歌う技術も身につけます。

## 5 実践的に学ぶ

現場経験が豊富な教員から、子ども達や保護者との関わり、仕事のやりがいなど、教科書には載っていない実践も学ぶ事ができます。



## 7 就職サポートが充実!! 2023・2024年度 就職率 100%

県内外から多くの求人が届きます。さらに学院にて合同就職説明会を実施することにより2023年度、2024年度ともに就職率は100%です。

Check!

## この授業に注目!



### 保育見学実習

琉リハの関連施設である認定こども園や発達支援センター、連携施設である保育園、その他保育施設、児童デイサービス等で実習を行います。



### 教材作り

実習で活用できるいろいろな教材(ペープサート、手袋シアターなど)を作ります。教材研究、指導案作成、発表、評価を重ねることので自信と保育技術が身につきます。

## 琉リハ 講師紹介



こども保育リハビリ学科  
学科長 玉城 希望 先生

## 保育とリハビリのスペシャリストの 育成を目指しています。

現在、子どもを取り巻く環境は目まぐるしく変化しています。保育士も豊かな経験と深い教養が求められるようになりました。子どもが大好きな人、一人ひとりに寄り添える人、遊び心がある人。自然豊かな琉リハで、あなたの大好きを更に高めていきましょう!

## 卒業生の主な就職先

認定こども園きんのほし/発達支援センターぎんばのの海/聖母幼稚園/どろんこ会(メリーポピンズ登戸ルーム)/こども発達支援センターあすいろ/兼原こども園/わかたけ保育園/アイビス嘉士納保育園/浦添こども園/幼保連携型認定こども園 青海こども園/読谷村立読谷幼稚園/シビックセンター学童クラブ/児童発達支援 & 放課後等デイサービス DREAM SHIP /アイアール株式会社

## 実習サポート

training support

### | 実 | 習 | 前 |

#### 1 実技練習も全力で取り組みます。

医療人としての心構えから、挨拶や接遇マナーを学びます。さらに、患者様や対象者を想定したロールプレイを実施して臨床力を高めます。

#### 2 実習先の手配は任せて

学生の学びが最大限になるように、県内全域だけでなく県外の病院や施設を含め、個々に応じた実習施設へ配置します。



### | 実 | 習 | 中 |

#### 3 琉リハの先輩のサポートも！

琉リハにはこれまでにたくさんの卒業生がいます。実習先には琉リハの先輩がいることも。頼れる先輩たちのいる実習先なら、サポートを期待できます。

#### 4 実習中も先生が相談に乗ります。

実習先では学校とは全く違う環境での学びがあります。緊張や不安などに襲われることもあるでしょう。些細なことでも先生に相談できます。実習日誌の書き方や対応の仕方など実習期間を充実して過ごせるようアドバイスします。



### | 実 | 習 | 後 |

#### 5 実習報告会で学びをシェア

実習先で経験したことを、学内に戻ってから仲間たちに報告します。意見交換や感じたことをシェアすることで自分自身を振り返ることができます。また、一人では気付かなかった視点に気付くことが出来ます。

#### 6 就職活動にも活かせる臨床実習

多くの実習を経験することで、様々な病院や施設の特徴を把握できます。将来の就職先選びにも活かれます。



## 学費サポート

Tuition support

琉リハでは、出来る限り学業資金の援助をしたいとの思いから、修学の助けになるような学費のサポートを用意しています。

※詳細は2025年度募集要項をご参照ください。

### 推薦型選抜入試合格者支援制度

#### ■対象入試区分：指定校推薦入試

対象学科／理学療法学科・作業療法学科・メディカルスポーツ柔道整復学科  
こども保育リハビリ学科

#### ■対象入試区分：一般推薦

対象学科／理学療法学科・作業療法学科・メディカルスポーツ柔道整復学科  
こども保育リハビリ学科

### 各試験区分による免除制度

#### ■総合型選抜入試特待生制度／対象入試区分：総合型選抜入試

対象学科／理学療法学科・作業療法学科・メディカルスポーツ柔道整復学科  
こども保育リハビリ学科



### 再チャレンジ制度

総合型選抜入試・推薦型選抜入試(指定校推薦・一般推薦)で再受験する場合は、2回目以降の検定料を免除します。合格通知到着後、入学手續締切日までに入学金を納入して下さい。

### その他の学院独自の支援制度

#### ひとり親支援制度

入学する学生本人が一人親で子育て中の場合、**授業料を3年間で30万円返金**

#### 親族入学優遇制度

本学院入学希望者の兄弟姉妹が本校の在学生・卒業生の場合、同時入学の場合は、**初年度に限り10万円の授業料返金**

### 利用できる学外の制度

#### ■日本学生支援機構奨学金制度

優れた学生及び生徒で、経済的理由により修学に困難がある方に対し、学費の貸与等を行うことにより、国家及び社会に有意義な人材の育成に資するとともに、教育の機会均等に寄与することを目的としています。貸与された場合、返済義務があります。

※詳しくは、日本学生支援機構奨学金事業相談センターHPをご覧ください。

日本学生支援機構奨学金事業相談センター( <https://www.jasso.go.jp/> )



#### ■高等教育の修学支援新制度対象校

世帯収入や資産の要件を満たしており、明確な進路意識と強い学びの意欲がある学生に対して、授業料等の減免や給付金型奨学金の支援により支援を行う制度です。

※世帯収入等の要件は文部科学省HPをご確認ください。

( [https://www.mext.go.jp/a\\_menu/koutou/hutankeigen/index.htm](https://www.mext.go.jp/a_menu/koutou/hutankeigen/index.htm) )



#### ■高等職業訓練促進給付金

#### ■専門実践教育訓練給付金・教育訓練支援給付金

#### ■保育士修学資金貸付制度

#### ■一般教育訓練給付金制度

※詳しくは、琉球リハビリテーション学院HPをご覧ください。  
<https://www.ryuky.ac.jp/>

#### ■その他奨学金について

- 1・各都道府県の育英会 沖縄県／公益財団法人沖縄国際交流・人材育成財団
- 2・各市町村の育英会
- 3・各都道府県及び市町村の社会福祉協議会による就学資金
- 4・施設奨学金(一部の学科のみ) ※学院へお問い合わせください。

## 国家資格取得と就職のサポート

Qualification and job support

### きめ細やかな実習支援

#### 専門職が実習対策！

実習前の調べ学習や課題の整理などについて、国家資格を取得している教員が指導します。また普段から挨拶や身だしなみもチェックして、実習に挑む準備をサポートします。



### 国家試験対策

#### 一人ひとりの成長を重視します

特別講義やグループワークを取り入れ、3年間の勉強を復習する時間を確保します。一人ひとりの成長を重視し、丁寧に個別指導します。教員は学生のニーズに応じて柔軟にサポートします。



### 就職支援

#### 働き先としっかりつなぎます

面接におけるマナーや態度、話し方などのポイントを指導します。また県内外施設の方々が学院まで集まって、合同説明会を開催します。求人情報だけでは集められない情報を把握し、質問できる機会を設けます。



# 入学から就職までの流れ

## 3年間の個別サポート

在学中の就職に関わることを徹底的にサポートします

### 年に2回の個別相談

### 1~3年各担任との個別相談

#### 実習前

事前に、実習でお世話になる施設の調べ学習や課題の整理などを教員指導のもとに行います。また、普段からの素行指導や整髪、爪の長さなど身だしなみも事前にチェックして、しっかりと実習に臨む準備をします。

#### 実習

実際の臨床の場で実習指導者の下、沢山の経験を積んでいきます。そこで、自身の卒業後の具体的なイメージをもつことで、進路を決めるきっかけにもなってきます。実習がしっかり遂行できているかどうか、訪問し面談を行い、不安や悩みに対してサポートしていきます。



## 実際の就職活動時のサポート

最終学年では就職に向けた活動を開始します

#### ■リクルートセミナー

専門の方に、就職活動時のスーツの選び方、着こなし方などをご指導していただきます。医療人として、また社会人として適切な態度や服装が選択できるようサポートしていきます。

#### ■面接練習

外部から講師を招いて、面接におけるマナーや態度、身だしなみ、話し方などのポイントをご指導していただきます。また、実際の面接日程が決まればその日に向けて、面接の対策を行います。

#### ■履歴書の書き方

外部から講師を招いて、履歴書の書き方や内容をご指導いただき、実践します。また、それをもとにアドバイスしていただき、就職活動の準備を行います。実際の就職試験の前には教員からもアドバイスをを行います。

#### ■合同就職説明会

県内外からたくさんの施設に集まっていただき、合同説明会を行います。学生達も、求人情報だけではわからないことも実際に質問できる機会となり、今後の就職先を決定する一大イベントです。

#### ■就職セミナー

社会で通用し、活躍できる医療人の育成を目指して、基本的なマナーを身につける研修を実施しています。あいさつや言葉遣い、立ち居振る舞いを学ぶ講義などを通じて、医療福祉業界で必要な社会性を身につけることができます。就職活動をスムーズに進めるために具体的に指導、助言します。履歴書の書き方や自己PRの仕方、面接の受け方などを習得できます。外部講師を招いた学内セミナーも実施し、学生一人ひとりの就職活動をサポートします。

# 卒業生からのメッセージ



## 学内外で多くの学びを得ました

作業療法学科  
豊里 美和さん

**実**習や日々の勉強はとても大変でしたが、実習では学校以外で学べる事も多くまた、臨床に出ることで社会性も学べたと思います。勉強では日々の積み重ねを行う事で継続力がつき国家試験に挑むことができました。就職後は、学校で学んだ事を活かしました。これから沢山のことを学ぶと思うので、日々の自己研磨に励んでいきたいと思っています。



## 楽しさも苦しみも仲間と分かち合った3年間

メディカルスポーツ柔道整復学科  
岡村 尚音さん

**み**んなと一緒に勉強してきた楽しかったこと、苦しかったこともありましたが3年間みんなで乗り越えることができとても良かったと思います。実際に現場に出ると、患者さんに施術ができるのか不安になることもあります。経験が出来る期待もありこれからも一生懸命頑張っていきたいと思っています。



## 琉リハの学びで、子どもたちを笑顔にしたい

こども保育リハビリ学科  
宮城 夢乃さん

**琉**リハでの3年間で振り返って、一番印象に残っているのは、ピアノの講義です。最初は全く弾けず苦労しましたが、先生やクラスメイトに教えてもらい少しずつ弾けるようになりました。4月からは県内の保育園での就職が決まっています。琉リハで身につけた知識や技術を活かし、子ども達が毎日楽しく過ごせる明るいクラスをつくっていけるよう頑張ります！

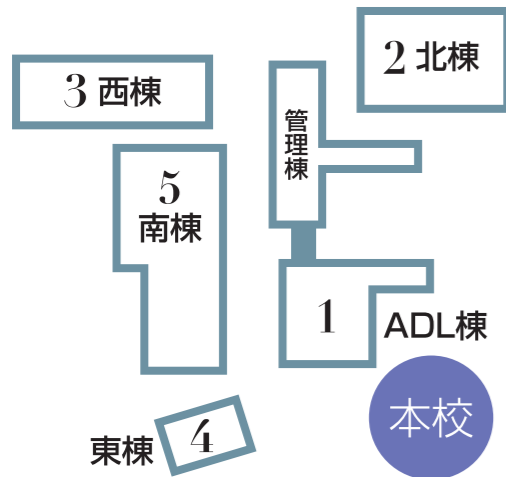


## 迷いの先で見つけた、自分に合う勉強法で点数アップ

理学療法学科 竹田 和十さん

**こ**れまでの3年間の勉強を振り返ると迷ってばかりでした。元々勉強が得意じゃない自分は何から始めたらいいのかわからずなんとなく自分のやり方でスタートしましたが特に点数が上がることはなく、受験生になってからはこのままの勉強法でほんとに受かるのかなって考え込む時期がありました。その時に友達や先生などからアドバイスを受け徐々に自分に合うやり方を見つけ点数をあげることが出来ました。卒業しこれから実際に現場で働く際は、実習で得た知識など活かしながら新しく仲間になる同年代や先輩方からの教えを元に頑張っていきたいと思っています。

# 施設紹介



**北棟** 明るく広々とした北棟には、[基礎医学実習室]・[治療実習室]100名程度が収容できる[講堂]・[柔道場]、自由に使用できる[スポーツコート]が整っています。



**西棟** ロゴマークが印象的な白くモダンな建物が西棟です。ここには絵画工芸実習室、金工木工実習室、義肢装具実習室、治療実習室、動作解析室、機能訓練室など実習のための充実した施設が整っています。



## ADL棟

ADL棟には実践的なりハビリテーションを学べる[日常生活動作実習室]・[調理被服実習室]があります。その他、「附属接骨院」、流リハの掃除やメンテナンス、調理をサポートしている[就労支援センター夢のかけ橋]の事務所があります。



●柔道場



●日常生活動作実習室



●スポーツコート



## 東棟

3階建ての東棟は、1階はこどもサポート事業・きんのあかりと就労支援センター夢のかけ橋が運営するカフェがあります。2階、3階はグループ学習も可能な座学用の教室です。



## 南棟

木とガラスのコンビネーションが特徴的な南棟は図書館、講堂、パソコンルーム、一般教室、レストランが入っています。図書館とパソコンルームにはWi-Fiもあります。お昼時になるとレストランは食事をする学生さんで大賑わいです。



## 施設紹介 那覇校

那覇市安里に新築された那覇校では、理学療法に特化した学びを提供します。



●機能訓練実習室



●治療実習室



●教室



●図書館



## 関連連携施設

### 社会福祉法人 海の邦 認定こども園 きんのほし

すべての子ども達のあるがままの姿を尊重し、一人ひとりの子ども達の個性が星のごとく輝くよう、大切に育んで参ります。多くの体験や経験を通して、感情豊かな人格形成に努め、生きる力の基礎を育てます。



### 医療法人ぎんばの杜 KINスポーツ 整形クリニック

関連する医療法人ぎんばの杜が運営し、整形疾患やスポーツ障がいの治療とリハビリテーションを行なっています。また、地域支援の一貫として通所・訪問リハビリテーションを実施しています。プロスポーツ選手も活用しているメディカルフィットネスも併設し学院の実習施設になります。



### 発達支援センター ぎんばの海

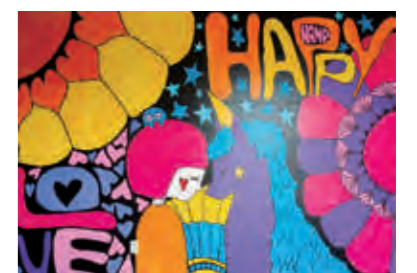
海洋療法リハビリテーションセンターは、年齢に関係なく個別のマリンプログラムを提供いたします。発達支援センターぎんばの海は、障がいを持つ子どもたちの能力を引き出すよう、室内療育プログラム、マリンプログラムを導入した児童発達支援サービス、放課後等デイサービスを行なっています。



医療法人ぎんばの杜 KINスポーツ・整形クリニック デイサービスセンター



指定就労継続支援 A型・B型指定就労移行支援 就労支援事業所 夢のかけ橋



こどもサポート事業 きんのあかり

## 県外からの入学にお勧め

寮にいるときは、デイリーノートを書いたり、自分の趣味の時間に使っています。部屋の位置にもよりますが、部屋から海がとても綺麗に見えます。お店が近いので、買い物もとても楽です。学校が近いので通学時間があまりかからないため、自分の時間が増えます。県外から入学を希望する方や早起きが苦手な人は寮で暮らしてみませんか。

学院から近いので  
ギリギリまで寝て  
いることが多い!!

作業療法学科  
新垣 空大さん

勉強の後は  
CAFEで  
手作りパン♪

午後も  
頑張ります

ランチは学食で  
食べることが  
多い!ワイワイ!!

午後の授業

ランチタイム

午前の授業

学生のとある  
1日スタート

START



### 便利・快適で 通学がラクラク

入居前から家電があるので引っ越しが楽で、すごく過ごしやすいです。学校と寮との距離が徒歩6~7分くらいなので、通学がラクラク。すごくゆったりしながら講義の準備をしています。放課後は課題をこなしたり、テレビを見たりと、ゆっくり過ごしていることが多いですね。



## 琉リハ学生マンション DORMITORY DATA

家具付き・個室オール家電  
ワンルームタイプ

家賃・34,000円(水道代込み)



- 第一玉成寮
  - 定員/100名
  - 建物/鉄筋コンクリート  
地上4階 地下1階  
1棟
  - 居住/洋個室1R約27㎡  
バス・トイレ・キッチン・エアコン・  
ベッド・机・洗濯機・  
クローゼット・イン  
ターネット完備



- 第二玉成寮
  - 定員/113名
  - 建物/鉄筋コンクリート  
地上7階 1棟
  - 居住/洋個室1R約27㎡  
バス・トイレ・キッチン・エアコン・  
ベッド・机・洗濯機・  
クローゼット・イン  
ターネット完備





# RYU-REHA Snap Shot

365日琉リハは、楽しいことワクワクすることが  
いっぱい！遊びも学びも全力投球です。  
学校生活を楽しくていこう！



## Academy Guide



### 大切な学びの環境は アナタに合わせて選べます

琉リハは、沖縄県北部の金武町と南部の那覇市の2カ所にあります。本校は広い敷地に〔作業療法学科〕〔理学療法学科〕〔メディカルスポーツ柔道整復学科〕〔こども保育リハビリ学科〕の4学科が設置されています。2020年に開校した那覇校はモノレール安里駅近く〔理学療法学科〕に特化した学校です。

#### 琉リハ 那覇校

- 浦添パークレーズコート近く
- 那覇 I.C.
- おもろまち駅近く
- 那覇空港



色々な通学スタイルが可能  
無料送迎バスも活用しよう

琉リハ本校へ通学するには、無料送迎バスを利用する方法と車で通う方法があります。

#### 金武本校

無料送迎バスで通う場合(本校)

昼間主と夜間主に合わせて、県内6箇所から無料送迎バスを運行しています。  
※本校のみ運行

#### 車で通う場合(本校)

学校のすぐ脇に広い駐車場があります。  
※別途駐車料金が必要



#### 那覇校

モノレールで通う場合(那覇校)

モノレール安里駅から徒歩3分程にあるので、モノレールでの通学が可能です。



#### 運行表(月～金曜日運行)

##### ■那覇・中部ルート

【行き】		那覇市	浦添市	沖縄市	琉リハ着
出発地▶ 琉リハ金武本校	昼間主	7:30	7:50	8:05	8:30
	夜間主	17:40	18:00	18:15	18:40
【帰り】		琉リハ発	沖縄市	浦添市	那覇市
琉リハ金武本校 ▶到着地	昼間主	16:30	16:55	17:20	17:40
	夜間主	22:30	22:55	23:10	23:25
	5時限目 終了臨時便	18:10	18:35	19:00	19:20

##### ■北部ルート

【行き】		宮里	世富慶	宜野座	琉リハ着
出発地▶ 琉リハ金武本校	昼間主	7:40	7:50	8:10	8:30
	【帰り】	琉リハ発	宜野座	世富慶	那覇市
琉リハ金武本校 ▶到着地	昼間主	16:30	16:50	17:10	17:20
	5時限目 終了臨時便	18:10	18:30	18:50	19:00

#### 運行ルート

- 那覇市……おもろまち駅近く
- 浦添市……浦添パークレーズコート近く
- 沖縄市……沖縄市運動公園近く
- 宮里……名護市宮里バス停近く
- 世富慶……名護市世富慶バス停近く
- 宜野座……宜野座小前バス停近く

#### 安里駅前バス停

【31】泡瀬西線(東陽バス)

#### 姫百合橋バス停

- 【30】泡瀬東線(東陽バス)
- 【31】泡瀬西線(東陽バス)
- 【112】国体道路線(琉球バス)
- 【55】牧港線(琉球バス)
- 【17】石嶺(開南)線(那覇バス)



# OPEN CAMPUS 2025



琉球リハビリテーション学院を知るなら、まずはオープンキャンパスに参加してみてください。  
在学生やフレンドリーな先生たちから生の声を聞いてください！どんな質問でもきっと答えてくれますよ。

## オープンキャンパス情報

4月 27日●那覇校 27日●金武本校	5月 11日・25日●那覇校 11日・25日●金武本校	6月 1日・15日●那覇校 8日・22日●金武本校
7月 6日・20日●那覇校 13日・27日●金武本校	8月 3日・17日●那覇校 10日・24日●金武本校	9月 7日・21日●那覇校 14日・28日●金武本校
10月 12日・26日●那覇校 26日●金武本校	11月 16日●那覇校 2日●琉リ八祭 金武本校 30日●金武本校	12月 21日●那覇校 14日●金武本校
1月 18日●那覇校 25日●金武本校	2月 22日●那覇校 22日●金武本校	3月 15日●那覇校 22日●金武本校

### ナイトキャンパス 毎週金曜日

### 個別オープンキャンパス

あなたの都合に合わせた日時で個別相談。  
個別オープンキャンパスを実施します

### オープンキャンパスナイトキャンパスお申し込み方法

お電話での  
お申し込み  
(フリーダイヤル)

# 0120-490-515

■ホームページからのお申し込み  
<https://www.ryukyu.ac.jp/>  
QRコードから琉リハのHPを開き、申込フォームから  
お申し込みください。



学校法人 智帆学園

### 琉球リハビリテーション学院 [金武本校]

〒904-1201 沖縄県国頭郡金武町字金武4348-2  
TEL: (代表) 098-983-2130 FAX: 098-983-2526

- 作業療法学科 (昼間主/3年課程) ●理学療法学科 (昼間主/3年課程)
- メディカルスポーツ柔道整復学科 (昼間主/3年課程)
- こども保育リハビリ学科 (昼間主/2年課程)

- バスの場合は沖縄バス(22・77番)浜田バス停下車3分  
高速バス(111番)金武インター下車25分
- 車の場合は那覇から沖縄自動車道で約40~60分[金武IC]より3分

学校法人 智帆学園

### 琉球リハビリテーション学院 [那覇校]

〒902-0067 沖縄県那覇市安里2丁目5-22  
TEL: 098-917-2970 FAX: 098-917-2972

- 理学療法学科 (昼間主・夜間主/各3年課程)

- モノレール安里駅から徒歩3分
- 最寄りのバス停[安里駅前][安里一区][姫百合橋][メディカルプラザ大道中央]
- 車の場合は那覇空港から車で15分/沖縄自動車道[那覇IC]より車で13分



Instagram



LINE



X (Twitter)



YouTube



Facebook

✉ [koho@ryukyu.ac.jp](mailto:koho@ryukyu.ac.jp) 琉リハの最新情報はHPをご覧ください。

<https://www.ryukyu.ac.jp>

